

床暖房のある暮らし

1

床暖房にしたなら、 家族の笑顔が増えました。

足元からじんわり暖まる心地よさが魅力のガス温水床暖房。
温風が出ないから、ホコリも舞い上がりず快適。
リビングで過ごす時間が増えたら、家族の笑顔も増えた気がします。



ガス温水床暖房とは？
約60℃の温水を床材の下に敷いた温水マットに循環させ、お部屋全体を暖めます。



足元が暖かい

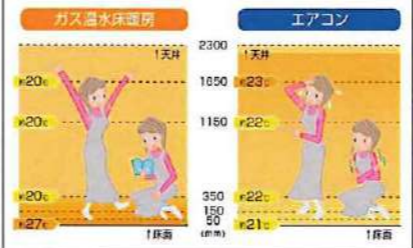
お部屋全体が暖まる。

床からの「ふく射」と「熱伝導」「自然対流」を組み合わせ、その相乗効果により、床だけでなく部屋全体が暖まり、まるで日だまりのような暖かさ。



ムラなく均一な温度で快適。

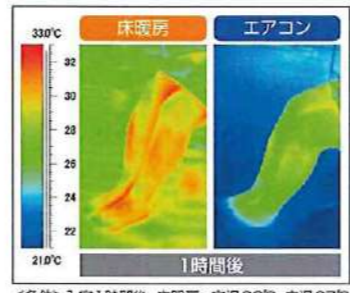
エアコンだと「足元が寒いのに、頭がポットする」、こたつや電気カーペットだと「部屋全体が暖まらない」と感じることはありませんか？床暖房なら足元から部屋全体をムラなく暖め、「頭寒足熱」を実現します。



【垂直温度分布の比較】
床暖房：床面が約27℃と暖かく、床面から天井までの室温は約20℃で、ムラなく均一に暖まります。
エアコン：暖まった空気が上昇し、床付近は冷たい空気が漂うので、上下の室温にムラができます。

足元がぽかぽか。

床暖房は床面を約26～30℃に保ち、足元からじんわりと暖まるので女性や冷え性の方にオススメです。床に触れることで直に熱が伝わってくるため、足元の冷えが解消されます。



【室内での温度分布の比較】
暖房開始1時間後の、イスに腰かけた女性の足元の温度分布を調査。床暖房は床面も足も温度が高く、暖まっていることがわかります。
※個人差があります ※東邦ガス調べ

空気がきれい乾燥しにくい

肌やノドが乾燥しにくい。

「暖房で空気や肌が乾燥する」「温風が顔に当たるのが気になる…」という方もいるのでは？床暖房は、エアコンに比べて空気が乾燥しにくく、温風によって皮膚の水分を奪わないので、肌やノドにやさしい暖房です。



【肌の水分量の比較】
気流のない床暖房の方がエアコンよりも、皮膚から水分が蒸発しにくい。
N=18 出典：「実態モデル住宅内における床暖房・エアコン使用時の高齢者の生理・心理反応」より

ほこりやダニを舞い上げず、空気がきれい。

床暖房は風がないので、ほこりや花粉、ダニのフンや死骸などのハウスダストを舞い上げません。喘息やアトピー、花粉症の方、小さなお子さまのいるご家庭にオススメです。



【室内に舞うほこりの量を比較】
室内の空気をかき回し、スーパーアイ画像で時間経過を観察したものを、2時間後、エアコンは空気中にほこりが舞っているが、床暖房はおさまっている。
※東京ガス調べ

手間なく安心・安全

お部屋はスッキリ、安全。

室内に機器本体やコードがないので、うっかりヤケドをしたり、転ぶ心配もなく、安心です。しかもお部屋はいつもスッキリ、広々と使えます。

出し入れの手間なし、お掃除もラクラク。

床暖房なら、こたつやストーブのように暖房器具を置く必要がないので、お掃除もラクラク。季節の変わり目に出し入れする手間も、収納する場所もいりません。



環境やお財布にやさしい

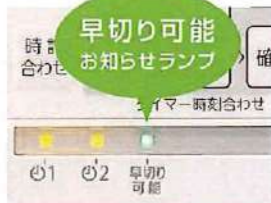
床暖房のお得で上手な使い方。

タイマーを上手に使えば、寒い冬の朝も起床時からお部屋が暖かく、快適です。



早めの運転OFFで光熱費を節約。

【早切り可能お知らせ機能】
運転開始後約2時間たってお部屋が暖まると「早切り可能」ランプが点灯。ランプが点灯していれば運転停止後約30分は暖かさが続くため外出前、就寝前での使用がオススメです。



ひかえめ運転で快適・省エネ。

【ひかえめ設定】
床暖房は、お部屋を暖めはじめる時に多くの熱を投入しています。その立ち上がりのパワフル運転時間を短くして、通常よりも能力を抑えて運転するのが「ひかえめ設定」です。春先や秋口など少し暖かい時は、この「ひかえめ設定」で快適さをそこなわず、加えて省エネにも繋がります。



※ 現場によりオプション扱いになる場合がございます。